



MUNICÍPIO DA ESTÂNCIA BALNEÁRIA DE PRAIA GRANDE

Estado de São Paulo

SECRETARIA DE EDUCAÇÃO

ATIVIDADE 16 PONTE DO SABER



Disciplina: Matemática

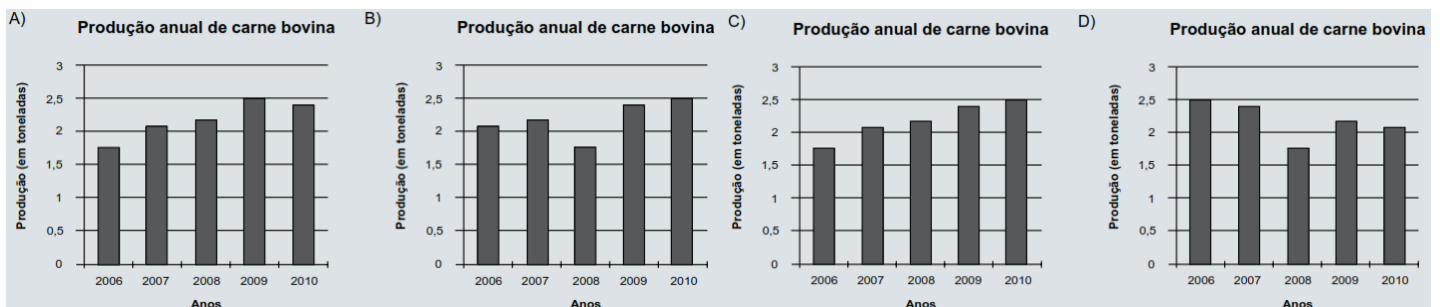
9º ano do Ensino Fundamental

Associar informações apresentadas em listas e/ou tabelas simples aos gráficos que as representam e vice-versa

Questão 1

Observe na tabela abaixo, a quantidade de carne bovina produzida por um frigorífico no período de 2006 a 2010. Qual é o gráfico que melhor representa os dados apresentados nessa tabela?

| Ano | Produção (em toneladas) |
|------|-------------------------|
| 2006 | 2,1 |
| 2007 | 2,2 |
| 2008 | 1,8 |
| 2009 | 2,4 |
| 2010 | 2,5 |

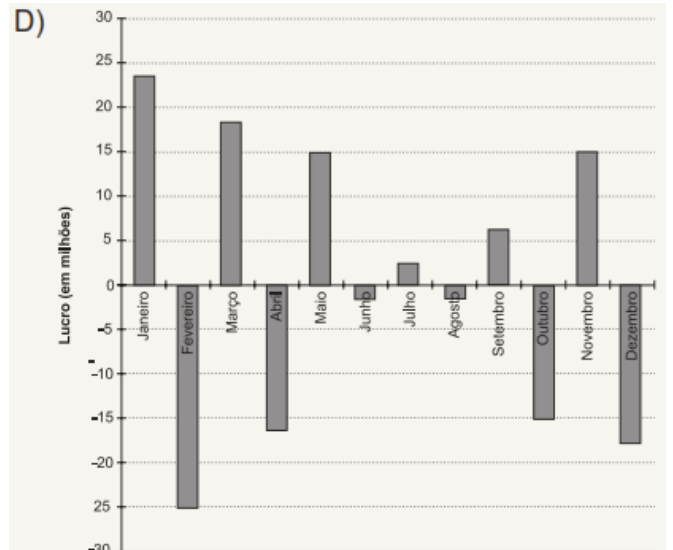
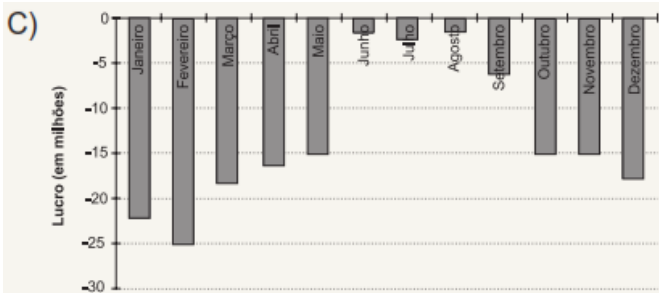
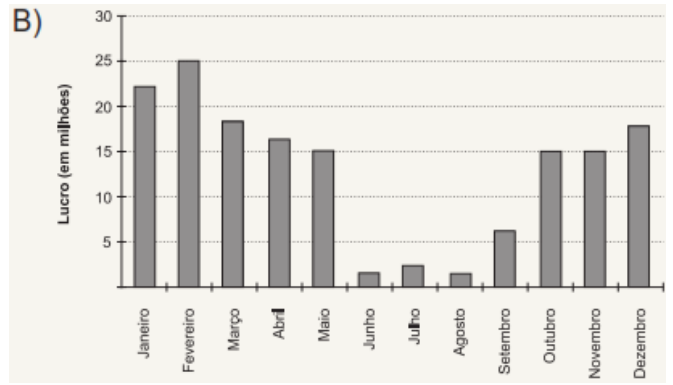
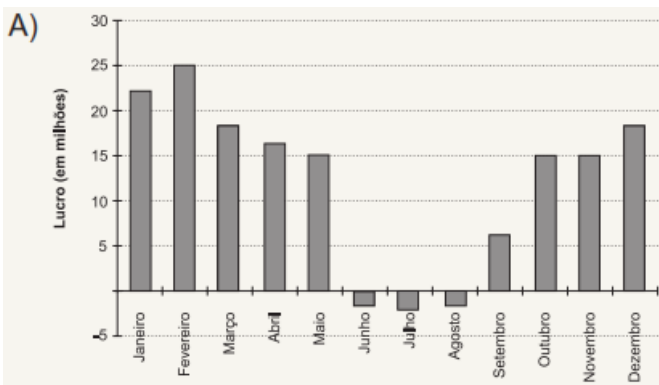


Questão 2

O lucro da Indústria Paraíso dos Doces, em milhares de reais, no último ano está apresentado na tabela ao lado.

O gráfico que melhor representa a situação da Indústria Paraíso dos Doces é

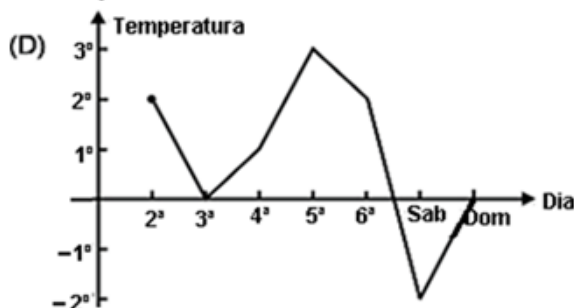
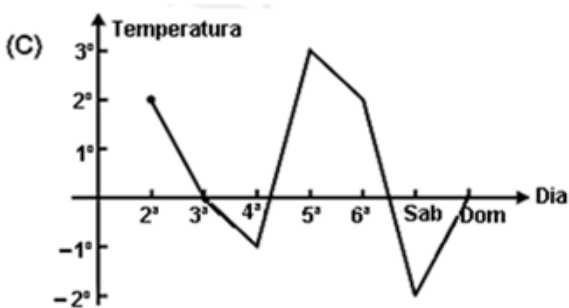
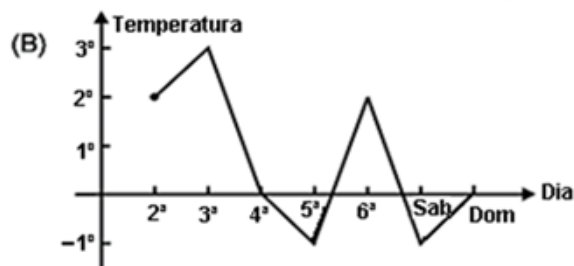
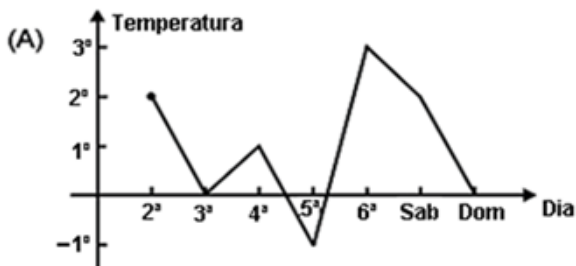
| Mês | Lucro |
|-----------|-------|
| Janeiro | 22 |
| Fevereiro | 25 |
| Março | 18 |
| Abril | 16 |
| Maiο | 15 |
| Junho | - 2 |
| Julho | - 3 |
| Agosto | - 2 |
| Setembro | 6 |
| Outubro | 15 |
| Novembro | 15 |
| Dezembro | 18 |



Questão 3

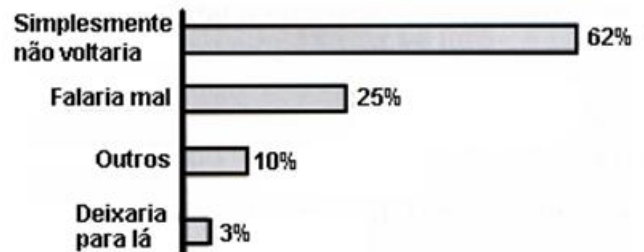
A tabela ao lado mostra as temperaturas mínimas registradas durante uma semana do mês de julho, numa cidade do Rio Grande do Sul. Qual é o gráfico que representa a variação da temperatura mínima nessa cidade, nessa semana?

| Dia | Mínima Temperatura |
|----------|--------------------|
| 2ª feira | 2° |
| 3ª feira | 0° |
| 4ª feira | -1° |
| 5ª feira | 3° |
| 6ª feira | 2° |
| Sábado | -2° |
| Domingo | 0° |



Questão 4

Em uma pesquisa sobre atendimento médico, foi perguntado a um grupo de pessoas sobre o que eles fariam caso fossem mal atendidos em uma consulta médica. Os resultados estão registrados no gráfico de barras a seguir:



De acordo com os dados desse gráfico, o quadro que representa essas informações é:

A)

| Motivos | Porcentagem |
|---------------------------|-------------|
| Simplesmente não voltaria | 62% |
| Falaria mal | 10% |
| Outros | 25% |
| Deixaria para lá | 3% |

B)

| Motivos | Porcentagem |
|---------------------------|-------------|
| Simplesmente não voltaria | 62% |
| Falaria mal | 25% |
| Outros | 3% |
| Deixaria para lá | 10% |

C)

| Motivos | Porcentagem |
|---------------------------|-------------|
| Simplesmente não voltaria | 62% |
| Falaria mal | 25% |
| Outros | 10% |
| Deixaria para lá | 3% |

D)

| Motivos | Porcentagem |
|---------------------------|-------------|
| Simplesmente não voltaria | 3% |
| Falaria mal | 10% |
| Outros | 25% |
| Deixaria para lá | 62% |

Questão 5

Observe o gráfico de barras que mostra o número de helicópteros da frota brasileira, no período de 1997 a 2002. Das tabelas a seguir, qual corresponde aos dados apresentados nesse gráfico?



A)

| Ano | Número de Helicópteros |
|------|------------------------|
| 1997 | 628 |
| 1998 | 897 |
| 1999 | 843 |
| 2000 | 794 |
| 2001 | 731 |
| 2002 | 903 |

C)

| Ano | Número de Helicópteros |
|------|------------------------|
| 1997 | 626 |
| 1998 | 731 |
| 1999 | 794 |
| 2000 | 843 |
| 2001 | 897 |
| 2002 | 903 |

B)

| Ano | Número de Helicópteros |
|------|------------------------|
| 1997 | 628 |
| 1998 | 731 |
| 1999 | 794 |
| 2000 | 903 |
| 2001 | 843 |
| 2002 | 897 |

D)

| Ano | Número de Helicópteros |
|------|------------------------|
| 1997 | 628 |
| 1998 | 794 |
| 1999 | 843 |
| 2000 | 731 |
| 2001 | 897 |
| 2002 | 903 |